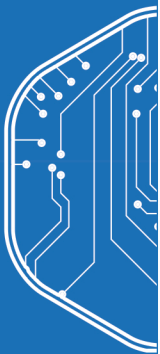


SPG Alimentation



Alimentation permet une performance optimum
du contrôleur S1000 et de ses périphériques.



Protection
surtension



Régulateur
de charge



Protection
court-circuit



Protection
surcharge



Protection
forte chaleur

Specifications Techniques

Modèle	SP1-PSU-2A / SP1-PSU-5A
Sortie tension	24VDC
Sortie courant	2.5A / 5A
Puissance sortie	60W / 120W
Entrée tension (nominal)	100VAC - 240VAC
Entrée courant	Max. 1.5A
Fréquence d'entrée	50Hz/60Hz
Température de fonctionnement	-10°C à 70°C
Humidité relative	5%(0°C) à 95%(40°C) RH
Temps démarrage	35second Max. à 115Vac et sortie max. en charge.
Temps de montée	40ms Max. à 115Vac et sortie max. en charge.
Temps de coupure	5ms Min. à 115Vac et sortie max. en charge.
Dimensions	111*51.5*33.5mm / 167*65*37.5 mm
Poids	220G



Informations de Commandes

SP1-PSU-2A	Alimentation 2.5A 24V DC
SP1-PSU-5A	Alimentation 5A 24V DC